

Delegación MADRID - Centro

Princesa, 24 • 28008 Madrid
Teléfono: 91 540 17 20 • Fax: 91 540 17 28
e-mail: centro@ceconsulting.es



www.ceconsulting.es

Atención al cliente: 902 262 263

Dossier corporativo

El apoyo más firme
para la empresa

A woman with dark hair is looking down at a document she is holding. The document has the text 'C.E. CONSULTING EMPRESARIAL' printed on it. In the foreground, a hand is holding a large, metallic Euro symbol (€).

C.E. CONSULTING EMPRESARIAL®

**Más de 70 delegaciones
en todo el territorio nacional,
avalan y consolidan
nuestra marca**

DELEGACIÓN CENTRAL



Constituida en **1989**, es la **DELEGACIÓN CENTRAL** de **C.E. CONSULTING EMPRESARIAL**.

Se encuentra situada en Madrid en la calle Princesa, nº 22 y 24, ocupando dos plantas del edificio, con una superficie de **2000 metros cuadrados**, y cuenta con una plantilla de **71 profesionales** integrados en las diferentes áreas de consultoría: **fiscal, laboral, jurídica, recursos humanos y negocios, administrativa, informática y expansión**.

C.E. CONSULTING EMPRESARIAL presta a todo tipo de empresas, profesionales y particulares **un servicio de asesoramiento integral**, que abarca todos los sectores de actividad gracias al elevado nivel de especialización de los profesionales que la integran y que permite dar la respuesta adecuada a cualquiera de las necesidades que éstos planteen. Es el resultado de una filosofía de trato directo que combina:

- **ALTA CUALIFICACIÓN** de los profesionales, mantenida por un exclusivo sistema de formación.
- **ANTICIPACIÓN**, para planificar decisiones y seleccionar la propuesta óptima.
- **CUMPLIMIENTO ESTRICTO** de plazos y compromisos.
- **TRATO PERSONALIZADO**. Elaboración de proyectos a medida.
- **TECNOLOGÍA INFORMÁTICA** de vanguardia, con el “software” más avanzado del sector.
- **INNOVACIÓN Y DESARROLLO**. Constante evolución y mejora de las técnicas y métodos de trabajo y procedimientos utilizados, a partir de las modificaciones legales y avances tecnológicos producidos en el sector.

CALIDAD DE SERVICIO

CERTIFICADO DE CALIDAD
ISO 9001



Ha sido la primera Asesoría en Madrid y una de las primeras en España en obtener **la acreditación de CALIDAD según la norma UNE en ISO 9001**, en las actividades de asesoría fiscal-contable, asesoría laboral, asesoría jurídica y tramitaciones, además de administraciones de fincas. Esto supone un hecho diferenciador clave con respecto a la competencia, no sólo por lo que supone de **INNOVADOR** para el sector de la asesoría y consultoría a empresas, profesionales y particulares, sino además, por **la MAYOR GARANTÍA** en la prestación de los servicios profesionales a nuestros clientes. Además ofrece a sus clientes **DIVERSOS SEGUROS DE RESPONSABILIDAD CIVIL** que cubren los riesgos derivados del ejercicio profesional.

SERVICIOS

C.E. Consulting Empresarial es un modelo de compromiso y vocación de servicio aplicable **a todas las áreas legales, económicas y de gestión**, en el cada vez más complicado ámbito de los negocios. Nuestro trabajo es ser el apoyo más firme para que sus objetivos se cumplan.

El servicio integral que ponemos a disposición de las empresas, pretende ser el medio más eficaz, para que los aspectos fiscal, jurídico y laboral de su actividad sean tratados con eficiencia. Atender sus necesidades con calidad de servicio y rapidez es nuestro reto.

En C.E. Consulting Empresarial adquirimos el firme compromiso de estar en todo momento cerca de usted, manteniendo una relación de mutua confianza, imprescindible para asesorarles y dar soluciones óptimas y respuestas inmediatas a sus consultas.

Con este objeto, nos ponemos a su disposición mediante un **servicio de atención ágil, eficaz y de trato personal, prestado por profesionales de alta cualificación**. Porque una filosofía de relación directa es la base de una adecuada comunicación entre el asesor y el cliente.

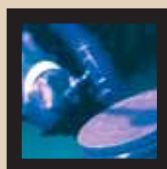
Si necesita algún razonamiento más para convencerse de que somos el mejor respaldo para su empresa, sólo tiene que darnos una oportunidad para demostrárselo.



FISCAL

Un servicio global de asesoramiento a nuestros clientes, sobre todo tipo de impuestos tanto de personas físicas, como jurídicas. Impuestos directos, indirectos y especiales, confección de declaraciones fiscales, fiscalidad internacional, recursos y contenciosos administrativos, inspecciones tributarias... Una **exhaustiva vigilancia de sus derechos e intereses como contribuyente**.

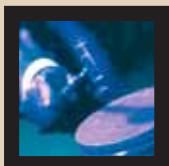
Un sistema moderno y operativo que permite llevar su contabilidad sin complicaciones y al día. Una **auténtica contabilidad de gestión**, mucho más que una contabilidad fiscal, imprescindible para la toma de decisiones. Un sistema informático de vanguardia, que hace posible llevar su contabilidad sin que un solo documento salga de su empresa.



CONSULTORÍA

C.E. Consulting Empresarial presta un servicio de asesoramiento integral a sus clientes, por ello creó el área de **CONSULTORÍA y CORPORATE-FINANCE**. Este área está especializada en procesos de reorganización administrativa y de gestión de empresas, realización de auditorías internas y due diligence, además de realizar todo tipo de operaciones corporativas (adquisición de empresas, fusiones, escisiones, etc).



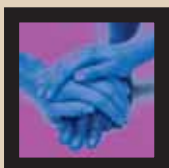


JURÍDICO

C.E. Consulting Empresarial proporciona **asesoramiento legal completo**, agotando todas las vías con el fin

de evitar litigios a sus clientes. En caso de no llegar a acuerdos previos, se asume el compromiso de realizar la defensa más efectiva ante las instancias judiciales precisas.

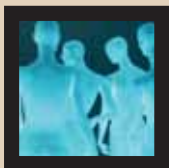
Así mismo ofrece asesoramiento en todas las áreas del derecho: civil, mercantil, laboral, penal, familia y sucesiones, administrativo y propiedad industrial.



LABORAL

En C.E. Consulting Empresarial recibirá el **mejor asesoramiento** en cuanto al tipo de contratación más acorde con las necesidades de su empresa y la situación del mercado.

Contemplando todos los aspectos para aprovechar al máximo las ventajas que la normativa legal ofrece. Con una gestión de nóminas y seguros sociales óptima, ágil y eficaz.

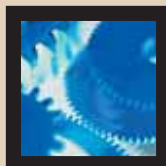


RECURSOS HUMANOS

En C.E. Consulting Empresarial le ofrecemos una amplia variedad de servicios profesionales en **Recursos**

Humanos adaptados a las necesidades de su empresa. Reclutamiento y Selección de Personal. Búsqueda Directa, Evaluación y descripción de puestos de trabajo. **CONSULTORÍA de Recursos Humanos**: reestructuración organizacional, estudio del clima laboral, evaluación del desempeño, outplacement, etc.

Servicios en el área de formación: cursos a medida de capacitación, aprendizaje y reciclaje; estudiamos las características de su empresa, nos implicamos en la detección y evaluación de necesidades y desarrollamos cursos en exclusividad (mandos intermedios, directivos, desarrollo competencial, etc).



SERVICIOS COMPLEMENTARIOS

La actividad de un profesional o de una pequeña o mediana empresa se desarrolla en un entorno cada vez más complejo. Cada día, se plantean necesidades muy concretas en todos los ámbitos legales y económicos.

Por ello C.E. Consulting Empresarial ofrece además, una amplia gama de servicios complementarios que garantiza, en todo momento, una **solución realmente integral y adecuada** ante cualquier necesidad que se pueda plantear en la empresa:

- EXTRANJERÍA
- AUDITORÍA
- PATENTES Y MARCAS
- SUBVENCIONES
- ANÁLISIS FINANCIERO



NUESTRO EQUIPO HUMANO

La empresa se encuentra organizada en cuatro grandes divisiones:

- ASESORÍA Y CONSULTORÍA
- RRHH Y NEGOCIOS
- EXPANSIÓN
- INFORMÁTICA



La **DIVISIÓN DE ASESORÍA Y CONSULTORÍA** está compuesta por las áreas Fiscal, Laboral, Jurídico y Consultoría.



FISCAL

El **área Fiscal y el área de Consultoría - Corporate Finance** está integrada por **21 personas**, de ellas **19 economistas y licenciados en derecho**, lo que unido a la alta especialización de sus componentes, permite prestar un asesoramiento integral y personalizado, atendiendo a las necesidades específicas del cliente, planificando la toma de decisiones y ofreciendo de esta forma la respuesta más adecuada en todo momento. Al frente del área se encuentra **Dña. Raquel Herrero**, licenciada en derecho con amplia experiencia profesional.

fiscal

laboral

El **área Laboral** está integrada por **9 personas**, de ellas **8 graduados sociales y abogados**. Con amplia experiencia y un trato personalizado, le asesoran en todos los aspectos laborales de su empresa: contratación, retribución, contenciosos, gestión de personal, representándole ante los diferentes organismos oficiales atendiendo las consultas realizadas por sus propios trabajadores. La dirección del área la ostenta **D. José Luis Carracedo**, abogado, especializado en derecho laboral y civil, y con una experiencia profesional al más alto nivel.



LABORAL

JURÍDICO

jurídico

El **área Jurídico** está integrada por **9 personas**, de ellas **8 abogados y licenciados en derecho** prestan asesoramiento legal pleno en todas aquellas cuestiones que puedan surgir en el ámbito empresarial y particular, asumiendo el compromiso de defender de forma efectiva sus intereses ante las instancias judiciales si ello fuera preciso. Igualmente se realizan todo tipo de expedientes ante las administraciones públicas: AEAT, Mº de Trabajo y Seguridad Social, Registros de la Propiedad y Mercantil, Oficina de Patentes y Marcas, Comunidad y Ayuntamiento. Al frente de este área se encuentra **Dña. Sandra García** abogada, con una gran experiencia jurídica contrastada.

CONSULTORÍA





INFORMÁTICA



RECURSOS HUMANOS



EXPANSIÓN



ADMINISTRACIÓN

NUESTRO EQUIPO HUMANO

informática

La **DIVISIÓN DE INFORMÁTICA** está compuesta por un equipo de **5 técnicos informáticos**. En C.E. Consulting Empresarial, todas las aplicaciones profesionales han sido diseñadas y desarrolladas por su propio personal, consiguiendo de esta forma unas herramientas informáticas de vanguardia que se ajustan perfectamente a sus necesidades, solucionando cualquier planteamiento a sus clientes.

recursos humanos

La **DIVISIÓN DE RECURSOS HUMANOS** está compuesta por un equipo de **6 profesionales**. Su función principal es ayudar a nuestros clientes a desarrollar nuevas estrategias empresariales para su crecimiento y cubrir cualquier necesidad relacionada con el activo más importante de una compañía: su capital humano.

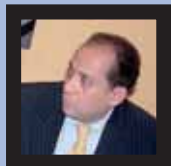
expansión

La **DIVISIÓN DE EXPANSIÓN** formada por **11 profesionales** cuya labor es la del control, gestión y formación de las Delegaciones, además de darles el soporte técnico y comercial que necesiten en cada momento, realizando controles periódicos del nivel de satisfacción de los clientes.

administración

El área de **ADMINISTRACIÓN Y AUDITORÍA INTERNA** está compuesta por un equipo de **7 técnicos administrativos**, cuya función consiste en la gestión y administración de todas las áreas del asesoramiento, así como verificar que todos los procesos de trabajo de nuestra empresa se ajustan a la metodología del certificado de calidad.

GRUPO DIRECTIVO



Celestino Suero

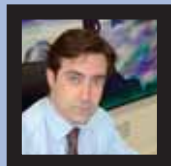
Nació en Madrid en 1960. Licenciado en Ciencias Económicas

y Empresariales por la Universidad Complutense / CEU - San Pablo, realizando posteriormente dos master en Dirección Financiera por ICADE y Tributación por el CETE.

Fundador y actualmente Consejero Delegado de C.E. Consulting Empresarial. Inició su carrera profesional en la multinacional alemana BOSCH, en el departamento de Marketing. Posteriormente pasó al departamento de Contabilidad, Auditoría Interna y Control de Crédito de la multinacional CANON ESPAÑA, S.A., y tras permanecer cuatro años, se trasladó a la conocida multinacional francesa L'OREAL como responsable de la Dirección Administrativa Financiera / Control de Gestión. A partir de ésta experiencia profesional vio la necesidad de cubrir un espacio en el asesoramiento a profesionales y empresas, que hasta entonces no estaba cubierto ni por las asesorías tradicionales ni por las grandes firmas multinacionales. En ese momento surgió el proyecto, actualmente hecho realidad, de C.E. Consulting Empresarial.

Durante estos años no ha dejado su formación realizando numerosos cursos, seminarios y jornadas en Tributación, y Derecho Mercantil. Además ha ejercido de Profesor de Auditoría en la Licenciatura de Administración y Dirección Empresa (4º Curso) y de Contabilidad en la Licenciatura de Derecho de la Universidad Carlos III de Madrid.

Ha compaginado su labor docente con la publicación de libros y numerosos artículos profesionales en diferentes medios de comunicación; además dirigió la tertulia fiscal en Radio Intereconomía.



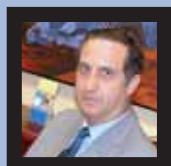
Daniel Blanco

Nació en Madrid en 1961. Licenciado en Derecho por la Universidad Complutense

San Pablo / CEU y Master en Dirección de Recursos Humanos por la Cámara Oficial de Comercio e Industria de Madrid. Durante su carrera profesional ha seguido realizando diversos cursos y seminarios en Derecho Laboral, Penal, Civil, Administrativo y Mercantil.

Comenzó su experiencia profesional en la empresa familiar D.B., S.A. como Responsable de Recursos Humanos y Asesor Jurídico, además ha intervenido como asesor de la Asociación Profesional de Peluqueros en la negociación de su Convenio Colectivo y de la consultora Exfra, S.A. en el desarrollo de proyectos de franquicia.

Se incorporó a C.E. Consulting Empresarial en 1993, donde comenzó como director del área jurídico, en el año 2000 pasó a la subdirección general y actualmente ostenta el cargo de Director General.



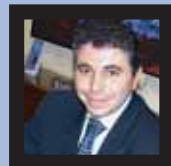
Julian Suero

Nació en Zafra (Badajoz) en 1951. Después de diversos trabajos, a los 22 años

entró a trabajar en Construcciones Aeronáuticas y a los pocos meses fue seleccionado para fundar el Departamento de Informática.

Desde entonces está ligado a la Informática y a los cambios que se han ido produciendo. En el año 82 con el nacimiento del pc deja la informática tradicional y se pasa a la microinformática. Ha trabajado, además, unos diez años en la multinacional RJR, compaginando la informática tradicional de los grandes ordenadores con la nueva informática.

Está en el proyecto de C.E. Consulting Empresarial desde el principio. Ha dirigido el desarrollo de todos los sistemas informáticos de la empresa así como todos los aspectos relacionados con la misma. Cofundador de Syga System, actualmente es su Director General.



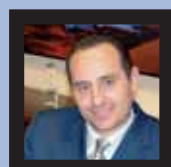
Javier García

Nació en Madrid en 1964. Graduado Social por la Escuela Social de Madrid y Diplo-

modo en Derecho Tributario y Asesoría Fiscal, impartido por el Centro de Estudios Empresariales (C.E.R.E.M.).

Su trayectoria profesional comienza en el departamento laboral de la Asesoría IUDICE S.L., posteriormente pasa como responsable del área laboral y formación en Proempleo S. Coop. a continuación estuvo durante 6 años en García Remacha y Asociados S.A., como responsable del área laboral, impartiendo diversos cursos en el Instituto Madrileño para la formación.

Se incorporó a C.E. Consulting Empresarial como director de Formación y RR.HH. en el año 1998, y desde el año 2003 es el Director General de RR.HH. y Negocios.



Juan Estringana

Nació en Madrid en 1961. Economista, cursó sus estudios en

la Universidad Complutense de Madrid, especializándose en la rama de economía empresarial.

Comenzó su trayectoria profesional como responsable administrativo en diferentes cooperativas de primer y segundo grado. Posteriormente pasa a ocupar el cargo de responsable de sociedades de Coopyme y tras tres años ejerciendo este cargo se traslada como responsable de tesorería a un importante grupo de empresas a nivel nacional dedicado a la correduría de seguros.

Se incorporó a C.E. Consulting Empresarial en el año 1996, coincidiendo con el desarrollo del proyecto de la franquicia, ejerciendo el cargo de Subdirector General, y a partir del año 2003 es el Director General de la Red Nacional de Delegaciones C.E. Consulting Empresarial.

confianza

Finalmente, con el objetivo de verificar la calidad del servicio prestado y mantener un alto grado de satisfacción entre nuestros clientes, contamos con una **Directora de Atención al Cliente**, D^a M^a Carmen Herrero, que periódicamente visita y contacta con nuestros clientes para transmitirles nuestra preocupación por prestar un servicio personalizado y de calidad, y canalizar todas aquellas impresiones o sugerencias que puedan hacernos.

Entre los **más de cuatrocientos clientes** que trabajan con nosotros, podemos destacar los siguientes:

ACS
(Transporte Transitario)

AMENA
(Telefonía)

ANGEL OLAYA, S.A.
(Carpintería Industrial)

ARIDOS, C.G., S.A.
(Extracción de Aridos)

ARQUITECTOS GARCIA ALBA, S.L.
(Estudio de Arquitectura)

ASOCIACIÓN ESPAÑOLA DE FUNDACIONES
(Enseñanza y Asesoramiento)

AUNA
(Telefonía)

CANON ESPAÑA, S.A.
(Equipos Ofimáticos)

CENTRO DE TRANSMISIONES MARINAS
(Distribución de Bienes Industriales)

CINES KINEPOLIS
(Multicomplejo de Cines y Ocio)

CLASIFICADOS DEL GUADIANA
(Extracción de Aridos)

COMERCIAL CUESTA
(Almacén de Puertas)

COMTOSA, S.A.
(Construcción y Promoción Inmobiliaria)

CONECA, S.A.
(Constructora)

CONFECCIONES UDY
(Industria Textil)

CONSTRUCTORA HOTELERA DE LA GOMERA Y TENERIFE, S.A.
(Constructora Hotelera)

CUANTER, S.A.
(Investigaciones de Mercado)

CUBANACAN
(Turismo)

DESARROLLO INMOBILIARIO DE LANZAROTE, S.A.
(Inmobiliaria)

DISEÑO Y VANGUARDISMO, S.A.
(Inmobiliaria)

DESARROLLO INMOBILIARIO DE

LAS PALMAS, S.A.
(Inmobiliaria)

DISTRIBUCIONES INTERNACIONAL ALTA RELOJERÍA, S.A.
(Distribución Relojes de Lujos)

ELITESPORT, S.A.
(Instalaciones Deportivas)

EL OASIS DE LAS RAMBLAS
(Promoción Inmobiliaria)

ENTIDAD URBANÍSTICA SOMOSAGUAS
(Conservación y Seguridad)

EQUIPOS OFICINA MADRID CINCO
(Equipos Electrónicos)

ESQUEMA PATRIMONIAL, S.A.
(Grupo Hotelero)

ESTRUSAL
(Construcción)

EXPEDITORS INTERNAC. ESPAÑA
(Transporte Transitario)

EXPERTO TEXTIL
(Industria Textil)

FABREMASA
(Construcción Maquinaria de Construcción)

FARMACIA CENTRAL MADRID
(Farmacia)

FENDER IBERICA
(Aparatos de Música)

FESTIVAL DE LAS NACIONES
(Organización Congresos y Ferias)

FREMAP
(Mutua de Accidentes)

FRONDA
(Centro de Jardinería)

FUNDACIÓN CASA DE ALBA
(Fundación)

GESSAL, S.A.
(Estudios Geológicos)

GOMEZ TINEO, S.A.
(Distribuidora de Alimentación)

GONZALEZ Y PAZ, S.L.
(Constructora y Promotora Inmobiliaria)

GRAHEN INGENIEROS
(Gabinete de Ingeniería)

GRUMASA
(Holding)

GRUPO ALBARRI
(Fabricación Productos de Limpieza)

GRUPO BELPARK
(Constructora)

GRUPO BUROTEC
(Consultoría de Ingeniería)

GRUPO L'OREAL: VICHY
(Cosméticos)

GRUPO MEDIASAT
(Editora)

GRUPO OROPESA
(Carpintería Industrial)

HIDROTECSON
(Perforaciones y Sondeos)

HORMIGONES EXTREMEÑOS, S.A.
(Fabricación y distribución de Hormigones y Cemento)

IBEROTEAM TOURS
(Agencia de Viajes)

INMOBILIARIA GARAY
(Inmobiliaria)

INSTITUTO DE COOPERACIÓN Y EXCELENCIA PROFESIONAL (ICEP)
(Economía Social)

KLAUS RESCHKA
(Instalación Cadena Transportes Equipajes Aeropuertos)

KOMPASS
(Bases de datos informáticos)

LA FAMA LICORES
(Distribuidora de bebidas alcohólicas)

LABORATORIOS ANTEA, S.A.
(Fábrica de Cosméticos)

LABORATORIOS GALDERMA, S.A. (NESTLE)
(Productos Farmacéuticos)

LUMELCO, S.A.
(Instalación Industrial Aire Acondicionado)

METODO ROSSANO FERRETTI
(Red de Peluquerías)

MICROTEST, S.A.
(Fabricación de aparatos Precisión y Medida Industrial)

MIKI TRAVEL, S.A.
(Agencia de Viajes)

MUDANZAS ALCE, S.A.
(Mudanzas y Transportes)

NAGAMOHR, S.A.
(Fabricación Auxiliar de Automóvil)

NET OIL SUPPORT, SL
(Estudios de Exploración Geológica y Petrolífera)

NIKE
(Textil y Calzado Deportivo)

OBRATUR, S.A.
(Construcción Hotelera)

PEMAG, S.A.
(Materiales de Construcción)

PENTAMOVE XXI, S.A.
(Mudanzas y Transportes)

PERFIBESA

(Perforaciones y Sondeos)

PRIMARI ALMAR

(Holding)

PRO SHOW PRODUCCIONES

(Espectáculos)

PRODUCTOS SANFO

(Fabricación Productos de Limpieza)

PROMOTORA TURISTICA CABO VERDE

(Promotora de Turismo)

QDQ MEDIA, S.A. (WANADOO)

(Guía Publicitaria)

R.G. BUSSINESS

(Restauración Gastronómica)

RENTAIRE, S.A.

(Alquiler de Maquinaria de Obras Públicas)

REXION COMPUTER

(Centro de Reparaciones)

SAGLAS, S.A.

(Constructora y Urbanizadora)

SEITRANS, S.A.

(Transportes)

SERVIGIFT

(Servicios de Publicidad)

SUMINISTROS CARRASCO, S.A. (MAHOU)

(Suministro Bebidas)

SWOT

(Publicidad y Propaganda)

TELCOM, S.A.

(Radio Telecomunicaciones)

TINLAMBER

(Industria textil)

TRANSAUTO

(Guarda y Custodia de Vehículos)

TURRONES LA FAMA - Antiu Xixona

(Fábrica de Turrones)

UNIARTE, S.A.

(Fabricación de Puertas)

URBANO, S.A.

(Mudanzas y Transportes)

URMI

(Promotora Inmobiliaria)

VIANOR PROYECTOS INMOBILIARIOS

(Promoción Inmobiliaria)

VIAL 510

(Promoción Inmobiliaria)



D^a M^a Carmen Herrero
Directora de Atención al Cliente

Publicaciones y medios de comunicación

Desde sus comienzos C.E. Consulting Empresarial ha editado publicaciones propias, boletines informativos, circulares mensuales, informes extraordinarios, etc..., con la idea de mantener siempre informado al cliente sobre temas de interés en el ámbito legal y económico.



Nuestra trayectoria profesional y la alta cualificación de nuestro equipo humano, nos ha llevado a realizar numerosas y continuas apariciones y colaboraciones en diferentes medios de comunicación tanto de carácter escrito (Expansión, Emprendedores, Franquicias Hoy, Nuestros Negocios, Capital, Cinco Días, ...) como de carácter audiovisual (tertulia radiofónica en Intereconomía, Radio Intercontinental, ...). **Retos que nos hace superarnos día a día.**

Formación interna

El área de Recursos Humanos diseña y controla un plan de formación permanente de cada empleado, consiguiendo de esta forma que nuestro personal sea capaz de responder a los nuevos problemas y anticiparse a ellos.

La dimensión de nuestra consultoría, con más de 70 delegaciones y más de 400 empleados, nos permite realizar numerosos cursos, contratando a los mejores ponentes (Magistrados, Inspectores de Hacienda, Catedráticos, ...)

